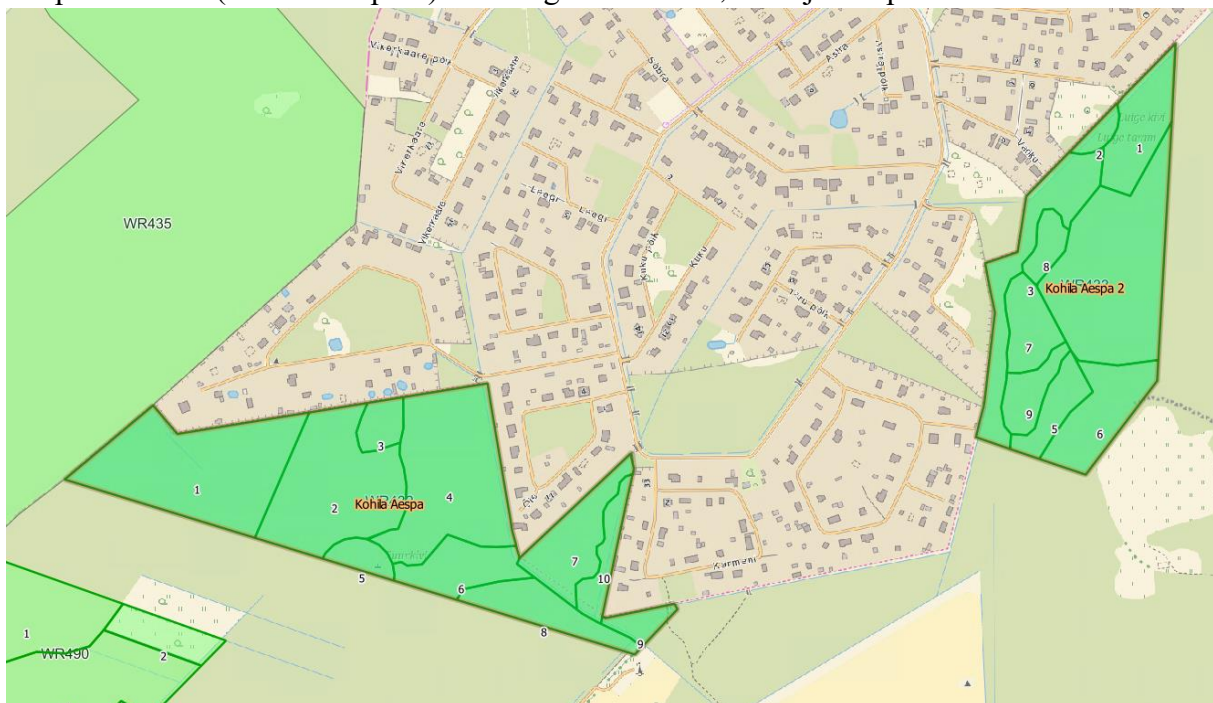


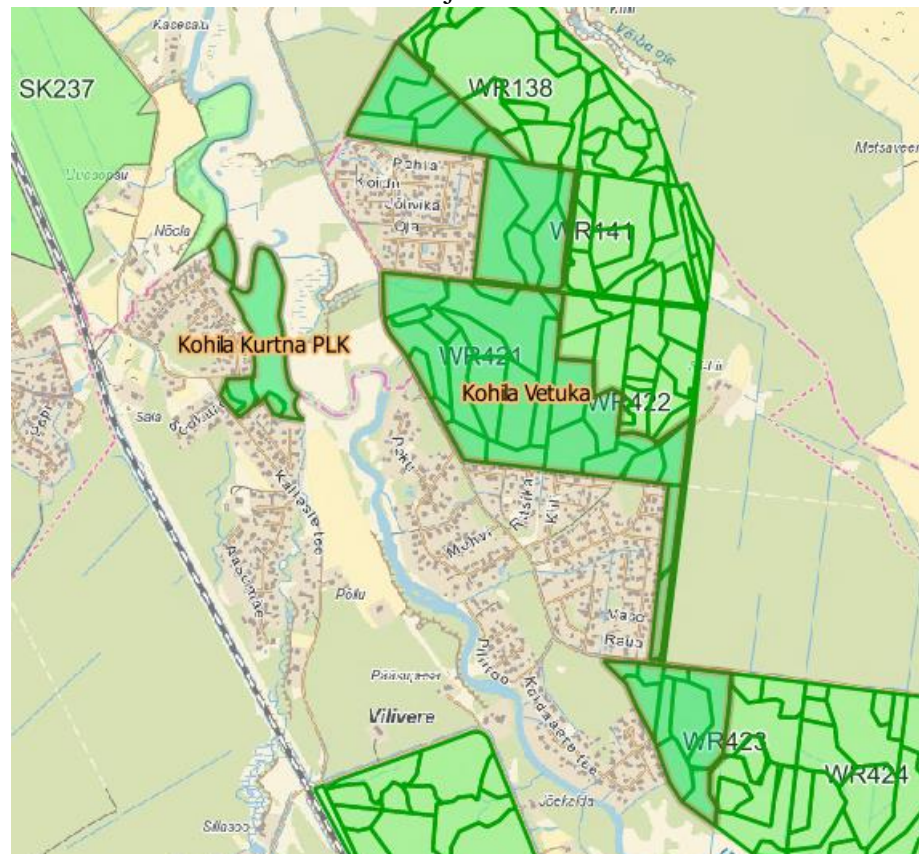
Lisa: RMK ettepanekud täiendavate KAH alade kohta.

RMK KAH ala – Kohila Aespa

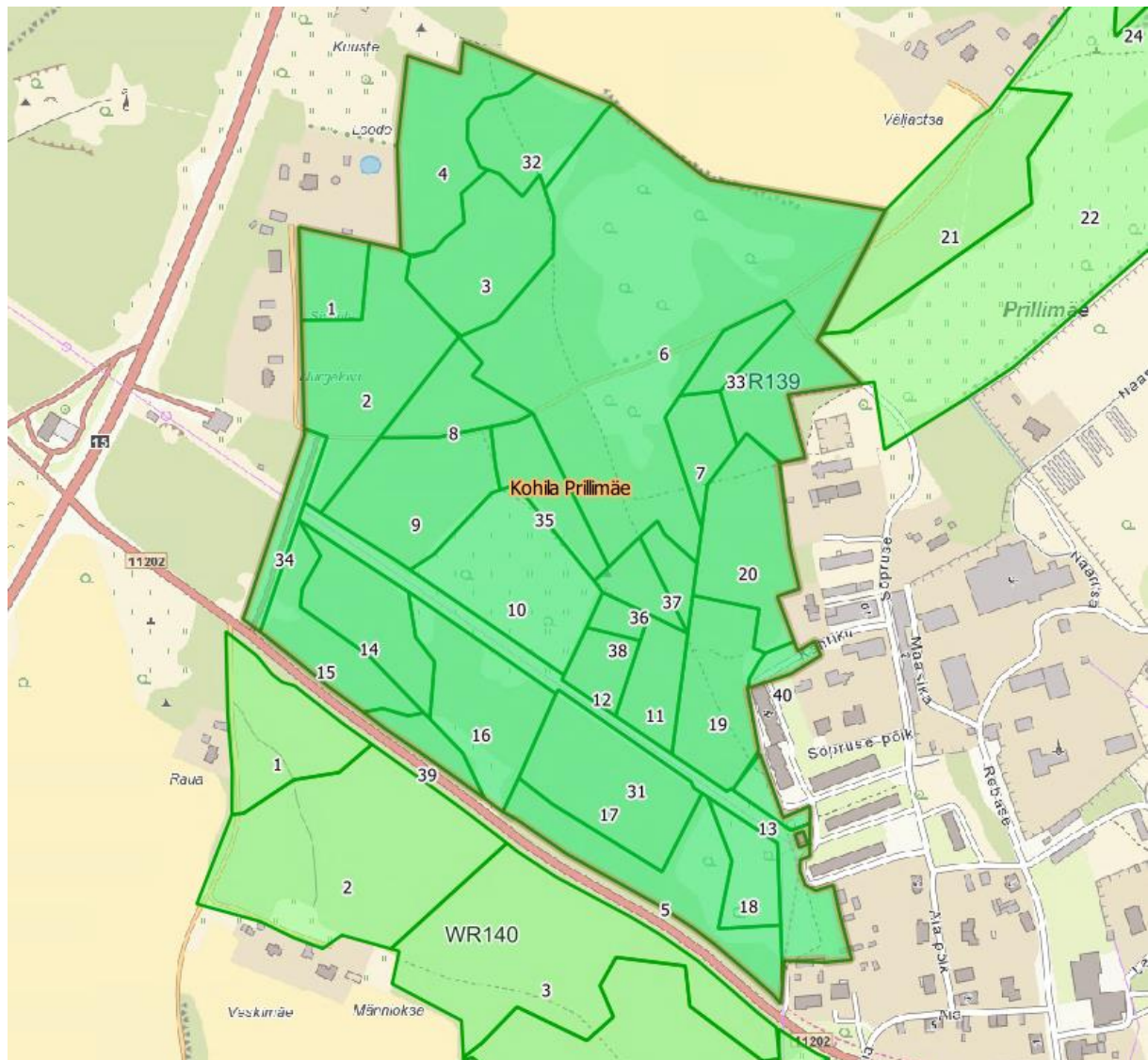
Ida poolne tükk (Kohila Aespa-2) on müügi menetluses, kuna juurdepääs on lootusetu.



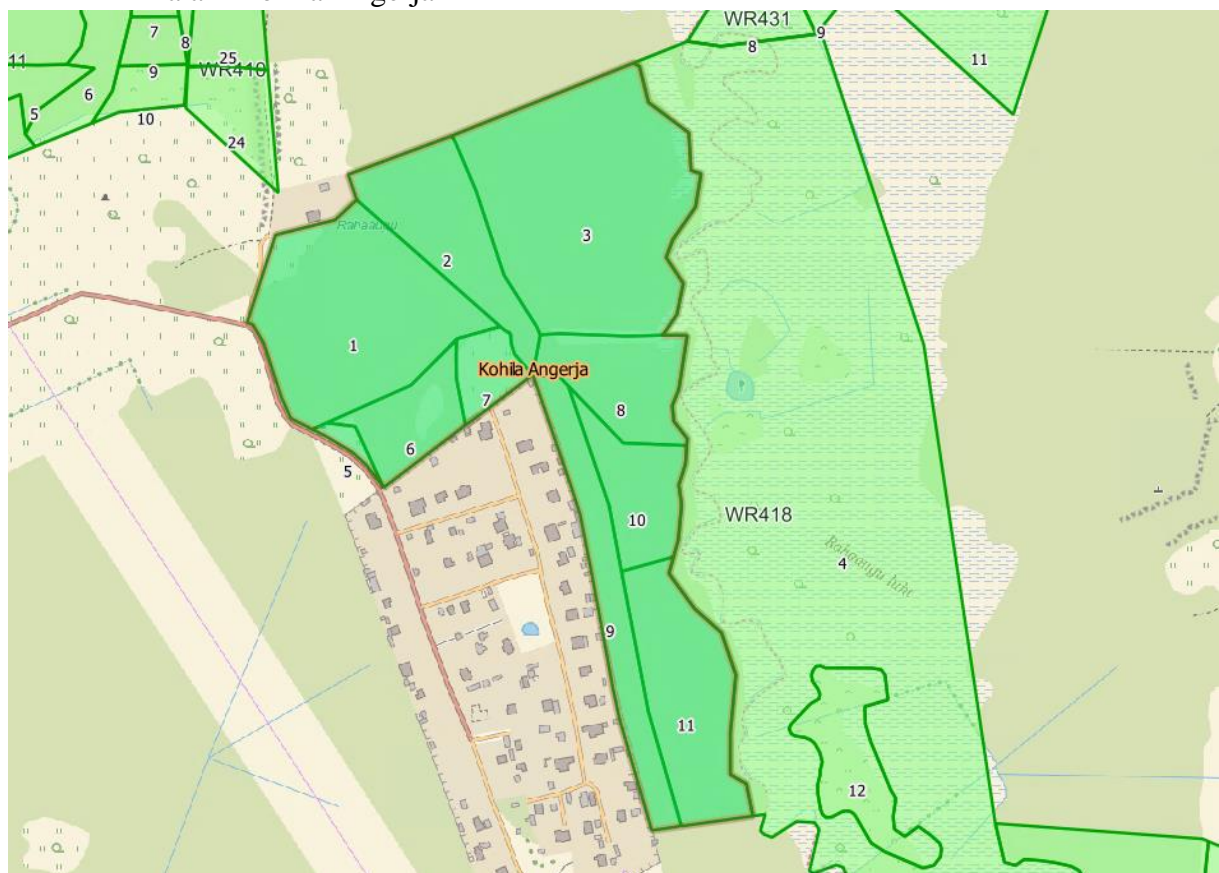
RMK KAH alad - Kohila Vetuka ja Kohila Kurtna



RMK KAH ala - Kohila Prillimäe



RMK KAH ala – Kohila Angerja



RMK KAH ala Kohila Sutlema

10 aasta metsamajanduskava projekt on koostatud, kokkuleppimisel

